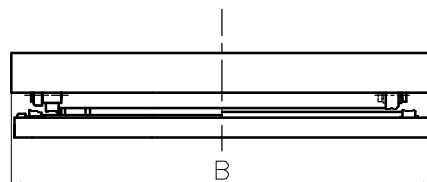


A: Largo de la plataforma
 B: Ancho de la plataforma
 C: Altura plataforma cerrada
 D: Recorrido de plataforma



TIPO	Capacidad de Carga Uniformemente Distribuida	A [mm]	B [mm]	C [mm]	D [mm]	Tiempo de Elevación Apróx. [seg]	Cantidad y Carrera de Cilindros	MOTOR		BOMBA [cc/rev]
								[HP]	[rpm]	
TS 1525	1500 Kg.	2500	2000	390	1500	30	2 x 3 1/2" x 370	3	1500	6
TS 2525	2500 Kg.	2500	2000	390	1500	30	2 x 4" x 370	4	1500	7.8
TS 4030	4000 Kg.	3000	2500	480	1600	30	2 x 4 1/2" x 450	5.5	3000	6
TS 5030	5000 Kg.	3000	2500	480	1600	29	2 x 5" x 450	7.5	3000	7.8
TS 7535	7500 Kg.	3500	2500	480	1600	37	4 x 4" x 450	7.5	3000	7.8

ESPECIFICACIONES TECNICAS

- TIJERA CONSTRUIDA CON:
 - *PERFILES DE SECCION CERRADA
 - *PISO DE CHAPA ANTIDESLIZANTE DE 1/4" DE ESPESOR.
 - *CONJUNTO DE BIELAS PANTOGRAFICAS ESTABILIZADORAS EN CHAPA PLEGADA.
 - *ARTICULACIONES FIJAS DE BRONCE SAE 660. Y RODADURA EN RODAMIENTOS BLINDADOS ENLLANTADOS.
 - *COLOR DE LA PINTURA AZUL RAL 5023, CON ACABADO INDUSTRIAL.
- GRUPO ELECTROHIDRAULICO SITUADO DEBAJO DE LA TIJERA COMPUESTO POR:
 - *MOTOR TRIFÁSICO SEGÚN TABLA.
 - *BOMBA HIDRAULICA A ENGRANAJE, CON MANIFOLD DE VALVULAS A CARTUCHO Y CON DEPOSITO DE ACEITE.
 - *CILINDROS DE SIMPLE EFECTO SEGÚN TABLA ADJUNTA
 - *MANGUERAS DE ALIMENTACION A CILINDROS Y ACCESORIOS.
- TABLERO ELECTRICO CON CONTACTORES NORMALIZADOS Y COMANDOS A HOMBRE PRESENTE EN 24 VCC.

DISPOSITIVOS DE SEGURIDAD

- ARO DE SEGURIDAD PARA BLOQUEAR AUTOMATICAMENTE EL DESCENSO EN CASO DE INTERFERENCIA CON CUERPOS SOLIDOS.
- BRAZO DE SEGURIDAD ARTICULADO PARA TAREAS DE MANTENIMIENTO.
- VALVULA DE SEGURIDAD EN CASO DE ROTURA DE MANGUERAS.

ADICIONALES

- PICO DE ACCIONAMIENTO MECÁNICO DE 500x1500mm PARA CARGA DE CAMIONES.
- PICO DE ACCIONAMIENTO HIDRÁULICO DE 700 x 1800 mm PARA CARGA DE CAMIONES (INCLUYE CILINDRO ø 2" Y 2 COMANDOS ADICIONALES EN EL TABLERO PARA ACCIONAMIENTO DEL PICO).
- BARANDAS DE SEGURIDAD EN CAÑO ø2" DESMONTABLES O FIJAS.



ASA

Ruta 21 Km. 286
 Parque Industrial Alvear
 Telefonos: 0341-5181122
 0341-5181125
 0341-5181126
 E-mail: info@asasrl.com.ar

HOJA DE
 ESPECIFICACIONES TÉCNICAS

Esc: S/E Plano N°: LOG.413

Producto:
 PLATAFORMA TIJERA SIMPLE

Hoja N°:	Fecha:
	25/11/2009
Dibujó: Nicolás Duzevic	
Aprobó: Ing. A. Retana	
1	2
3	4